


ANT-24-SA12P

Antenne à Fentes 12 dBi Omnidirectionnelle 360 ° (Slotted Antenna)

SPECIFICATIONS

<p>ANT-24-SA12P Antenne à Fentes avec un Gain de 12 dBi</p>	<p>Cette antenne omnidirectionnelle à fentes augmente, pour les points d'accès et routeurs, sur un plan horizontal, la surface de couverture du signal. Placée idéalement au centre d'un l'étage ou sur un toit d'un immeuble cette antenne renforce grandement la qualité et la force du signal. Cette antenne peut être utilisée aussi pour une application point à point pour relier deux immeubles par exemple. Cette antenne est fournie avec un kit de fixation à un poteau intégrant vis, écrou.</p> <ul style="list-style-type: none">• Conçue pour des applications longue distance.• Obtention d'un gain maximum.• Supporte une installation intérieure ou extérieure, fabriquée avec des matériaux résistant à la corrosion.• Compatible réseau sans fil 802.11b/g 2,4 Ghz.																				
	<table border="1"><thead><tr><th colspan="2">Informations Techniques</th></tr></thead><tbody><tr><td>Fréquence</td><td>2400 – 2483 Mhz</td></tr><tr><td>Gain</td><td>12 dBi</td></tr><tr><td>Polarisation</td><td>Verticale</td></tr><tr><td>Largeur du faisceau</td><td>360 ° H * 7 ° V</td></tr><tr><td>SWR</td><td><= 1.5 : 1</td></tr><tr><td>Impédance</td><td>50 Ohm</td></tr><tr><td>Dimensions</td><td>L800xW100xH50</td></tr><tr><td>Poids</td><td>1450 g</td></tr><tr><td>Connecteur</td><td>N Femelle</td></tr></tbody></table>	Informations Techniques		Fréquence	2400 – 2483 Mhz	Gain	12 dBi	Polarisation	Verticale	Largeur du faisceau	360 ° H * 7 ° V	SWR	<= 1.5 : 1	Impédance	50 Ohm	Dimensions	L800xW100xH50	Poids	1450 g	Connecteur	N Femelle
Informations Techniques																					
Fréquence	2400 – 2483 Mhz																				
Gain	12 dBi																				
Polarisation	Verticale																				
Largeur du faisceau	360 ° H * 7 ° V																				
SWR	<= 1.5 : 1																				
Impédance	50 Ohm																				
Dimensions	L800xW100xH50																				
Poids	1450 g																				
Connecteur	N Femelle																				

SWR

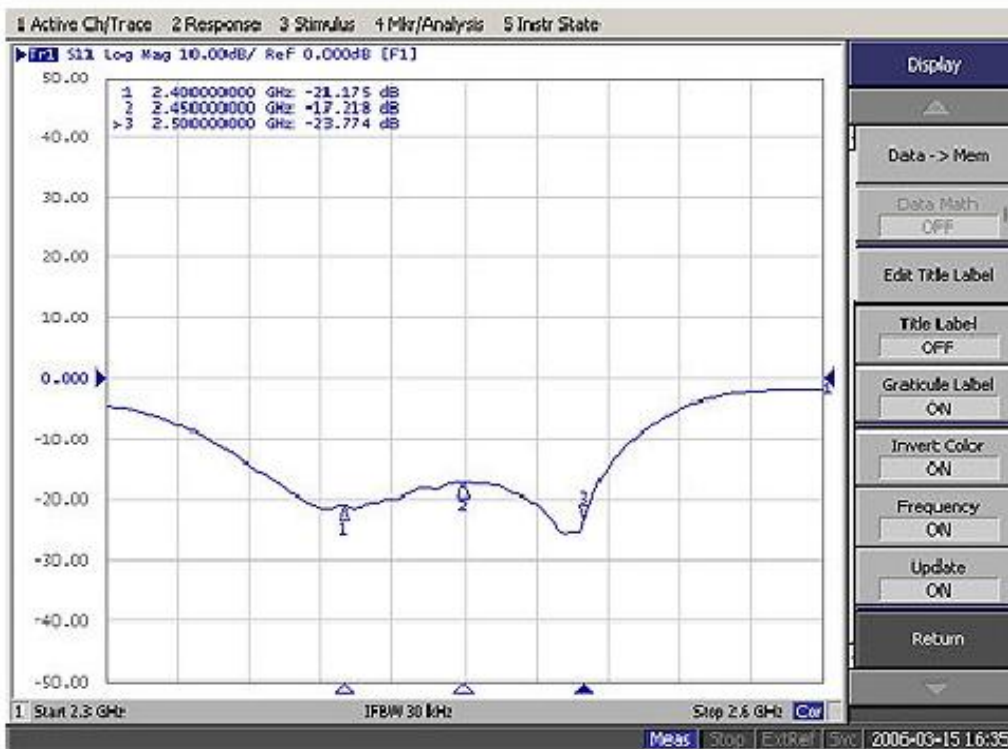
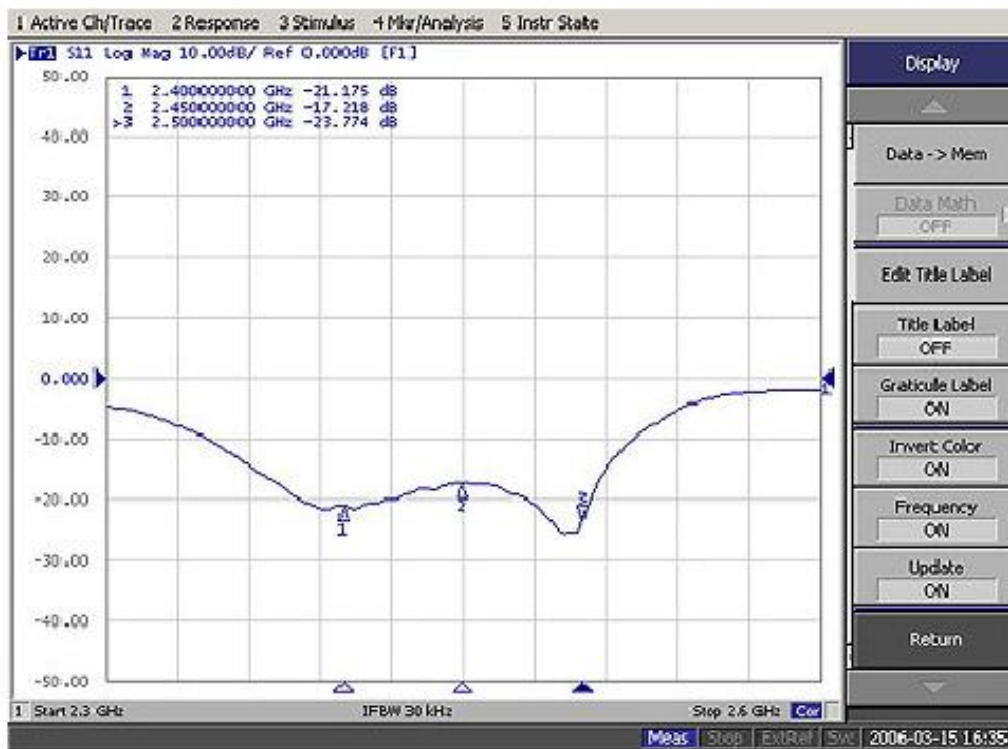
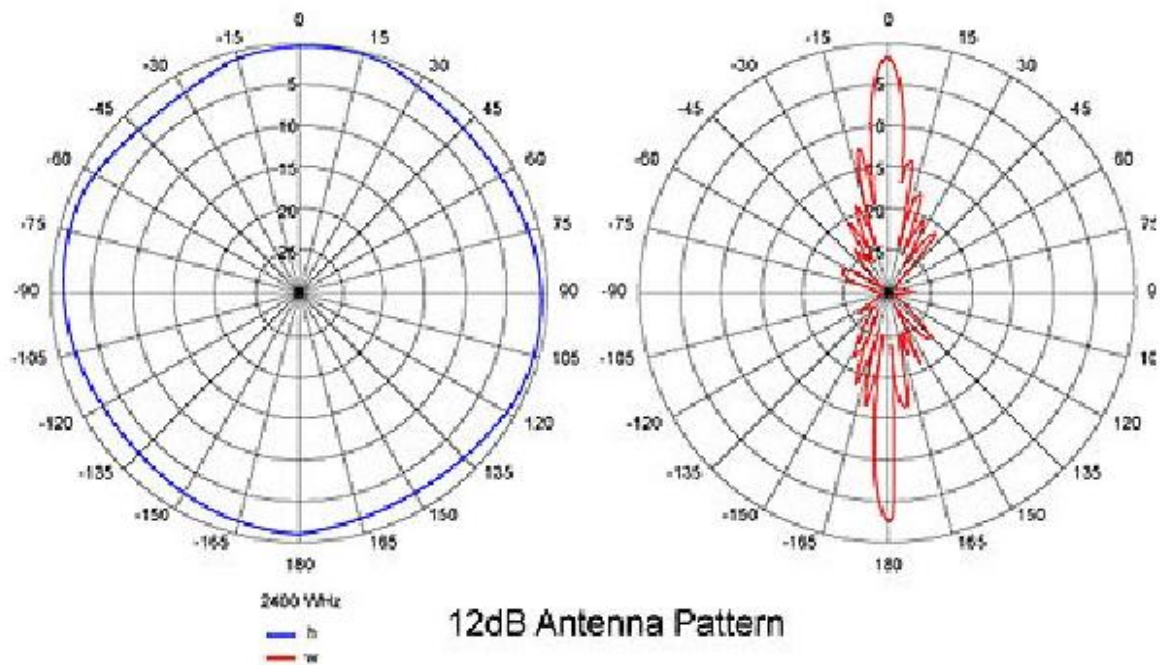
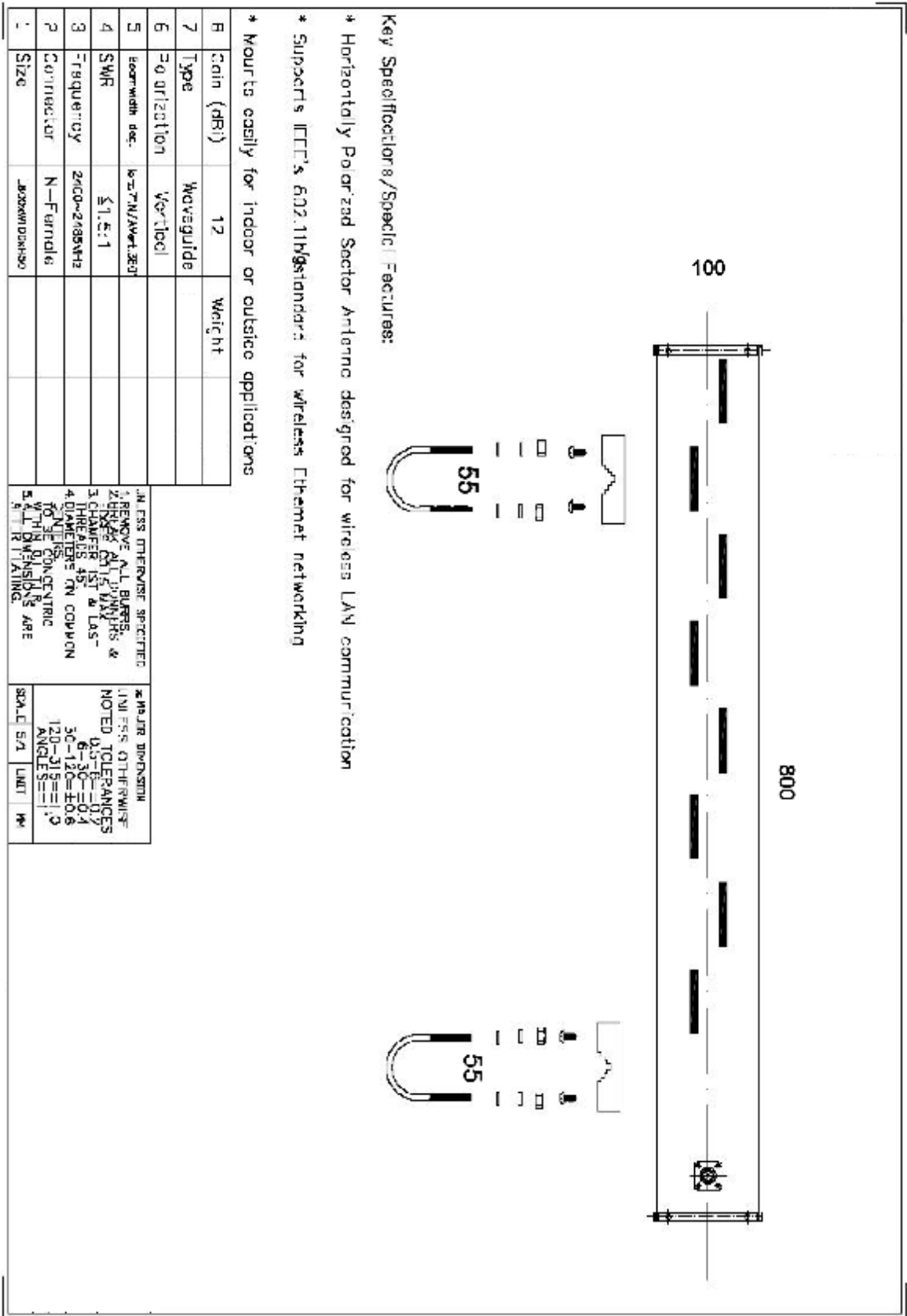


Diagramme de Rayonnement Horizontal et Vertical

plane field patterns



Spécifications Mécaniques



Key Specifications/Specific Features:

- * Horizontally Polarized Sector Antenna designed for wireless LAN communication
- * Supports IEEE's 802.11b/g standards for wireless Ethernet networking
- * Mounts easily for indoor or outside applications

6	Gain (dBi)	12	Weight	
7	Type	Waveguide		
8	Polarization	Vertical		
9	Beamwidth dec.	10°/7°/N/A/vert./360°		
4	SWR	≤1.5:1		
3	Frequency	2400-2483.5MHz		
2	Connector	N-Female		
1	Size	400x100x100mm		

UNLESS OTHERWISE SPECIFIED:
 1. REMOVE ALL BURRS.
 2. FINISH ALL DIMENSIONS & CHAMFER 1ST & LAST 3. CHAMFER 45°
 4. DIAMETERS ON COMMON 5. ALL DIMENSIONS ARE WITH DIMENSIONS ARE ALL FITTINGS.

* MAJOR DIMENSIONS UNLESS OTHERWISE NOTED. TOLERANCES
 0.5-30 ±0.1
 30-120 ±0.6
 120-315 ±1.0
 ANGLES ±1.0

SCALE: 5/1 UNIT: MM